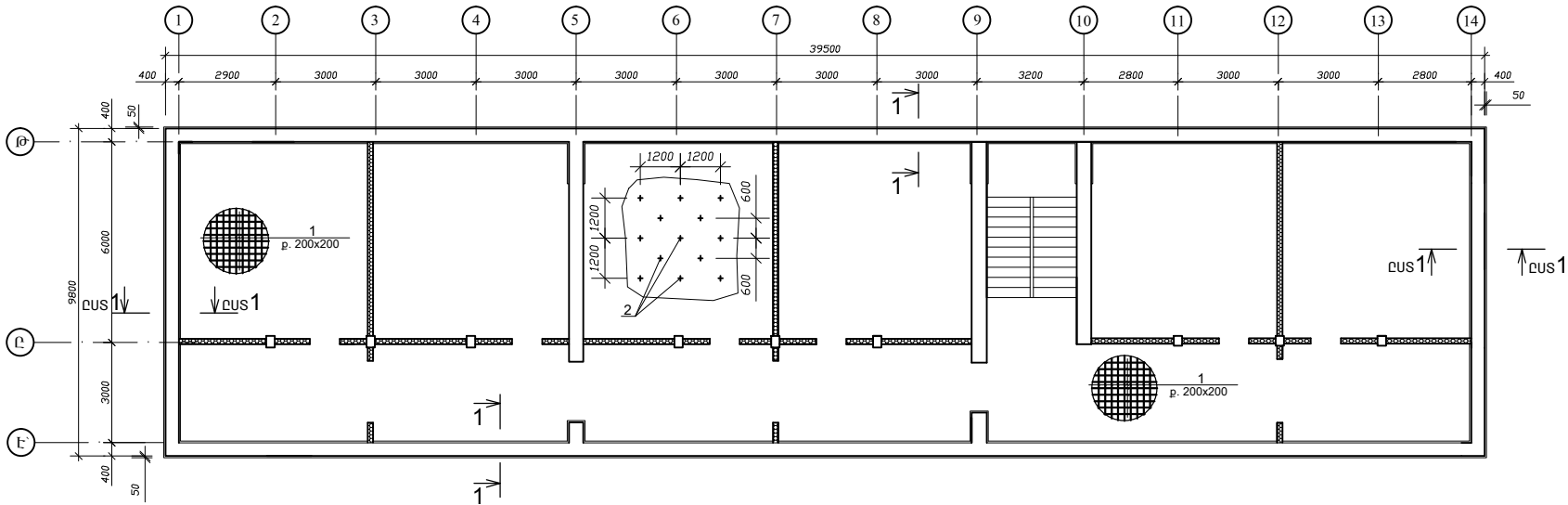
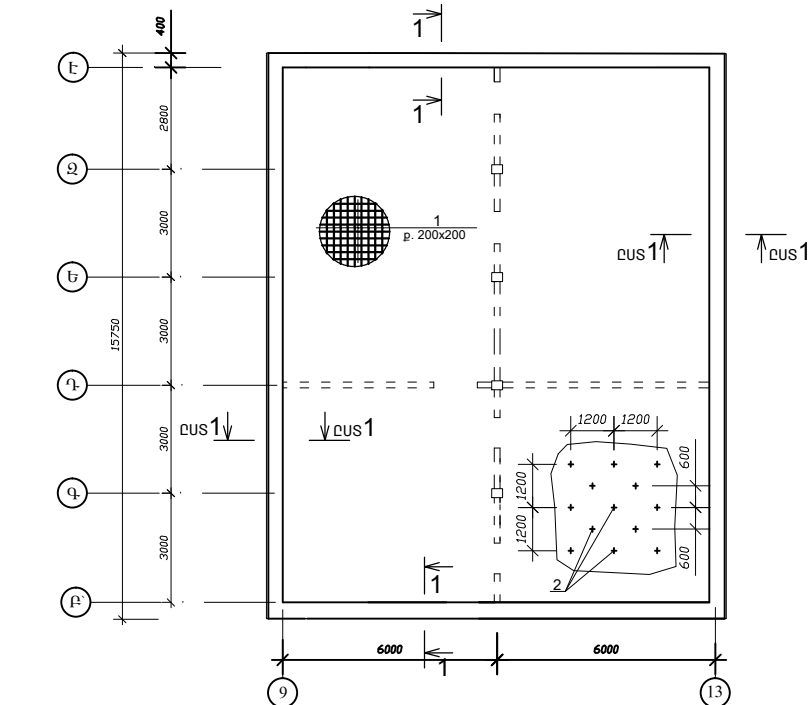
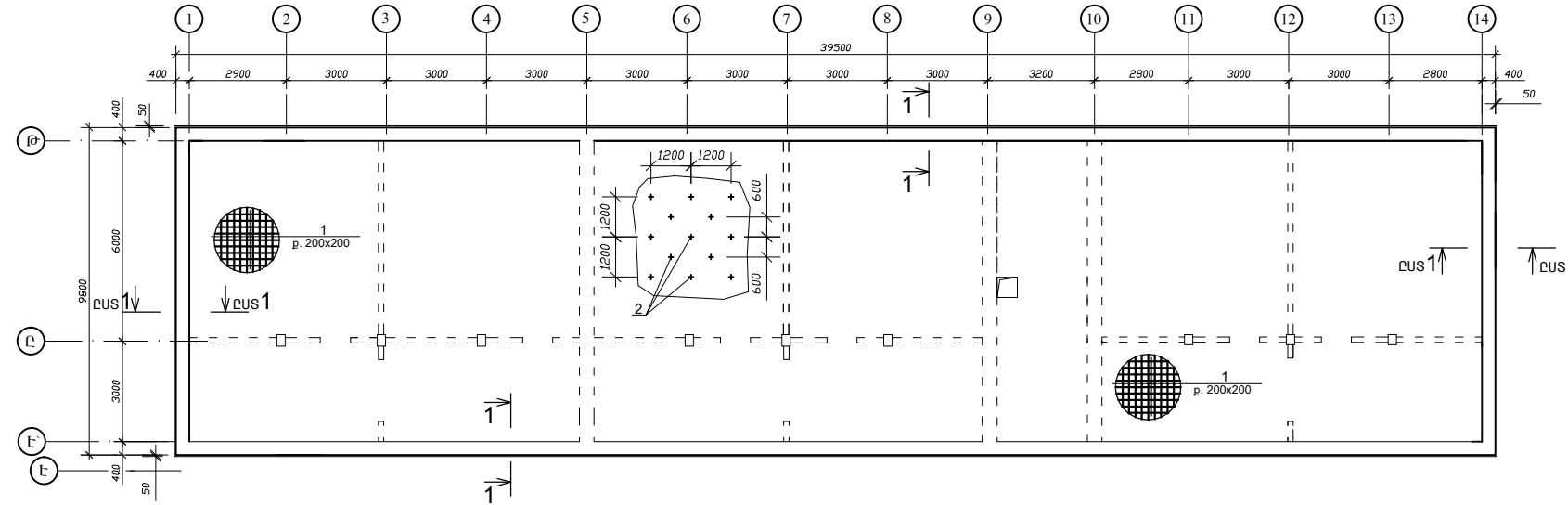


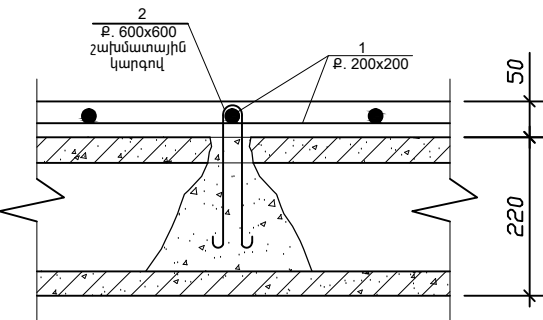
ԱՌԱՋԻՆ ՀԱՐԿԻ ԾԱԾԿԻ ՍԱԼԵՐԻ ՈՒԺԵՂԱՑՈՒՄ



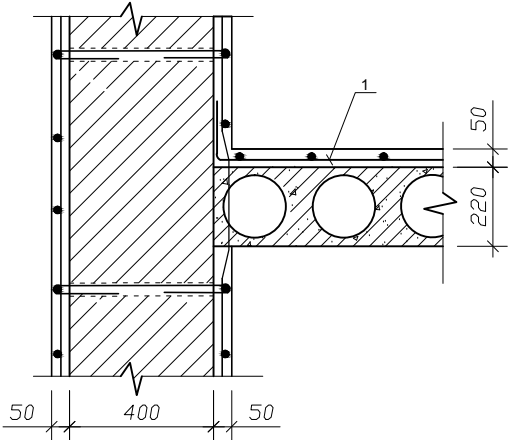
ՎԵՐԱԾԱԾԿԻ ՍԱԼԵՐԻ ՈՒԺԵՂԱՑՈՒՄ



ՑԱՆՑԻ ԽԱՐՍԽՄԱՆ ՀԱՆԳՈՒՅՑ



1 - 1



ՄԱՍՆԱԳԻՐ

ԴԻՐՔ	ՆՇԱՆԱԿՈՒՄ	ԱՆՎԱՆՈՒՄ	ՔԱՆԱԿ. հատ	ՉԱՆԳ. կգ	ԾԱՆՈԹ.
ԾԱԾԿԻ ՍԱԼԵՐԻ ՈՒԺԵՂԱՑՈՒՄ					
ՄԱՆՐԱՄԱՍՆԵՐ					
1		ՑԱՆՑ Ø5 Bpl; L <sub>ընդ</sub> = 9650.0մ	-	-	1486.1կգ
2		Ø6 AI; L= 470	1392	0.11	153.2կգ
ՆՅՈՒԹԻ ԾԱԽՍԸ					
Թեթև բետոն B15 դասի			-	48.0մ³	

1. ՀԱՄԱՁԱՅՆ ՏԵԽՆԻԿԱԿԱՆ ՎԻՃԱԿԻ ՄԱՍԻՆ ԵԶՐԱԿԱՑՈՒԹՅԱՆ ՆԱԽԱՏԵՍՎՈՒՄ Է ՄԻՋՀԱՐԿԱՅԻՆ ԵՎ ՎԵՐԱՀԱՐԿԱՅԻՆ ԾԱԾԿԵՐԻ ՀԱՎԱՔՈՎԻ Ե/Ք ԾԱԾԿԱՍԱԼԵՐԻ ՈՒԺԵՂԱՑՈՒՄ 50մմ ՀԱՍՏՈՒԹՅԱՄԲ,ԱՄՐԱՆԱՎՈՐՎԱԾ ԲԵՏՈՆԵ ՇԵՐՏԻ ԻՐԱԿԱՆԱՑՈՒՄ, ՈՐԻ ՀԱՄԱՐ ԱՆՀՐԱԺԵՇՏ ՄԻՋՀԱՐԿԱՅԻՆ ԾԱԾԿԵՐԻ ՎՐԱՅԻՑ ՀԱՆԵԼ ՀԱՏԱԿԱՅԻՆ ԲՈԼՈՐ ՇԵՐՏԵՐԸ, ԻՍԿ ՎԵՐԱԾԱԾԿԻ ՍԱԼԵՐԻ ՄԱԿԵՐԵՎՈՅԹԻՑ ՀԵՌԱՑՆԵԼ ԽԱՐԱՄԸ:
2. ԾԱԾԿԻ ՍԱԼԵՐԻ ՈՒԺԵՂԱՑՈՒՄԸ ԿԱՏԱՐԵԼ ՀԵՏԵՎՅԱԼ ՀԵՐԹԱԿԱՆՈՒԹՅԱՄԲ՝
- ՄԱՆՐԱԿՐԿԻՏ ՄԱՔՐԵԼ ՍԱԼԵՐԻ ՄԱԿԵՐԵՎՈՒՅԹԸ ԵՎ ԿԱՐԵՐԸ ՓՈՇՈՒՑ ԵՎ ԲԵՏՈՆԵ ԷԼԵՄԵՆՏՆԵՐԻՑ:
  - ՍԱԼԵՐԻ ՎՐԱԲԱՑԵԼ ԱՆՑՔԵՐ (1392) 100x100 ՉԱՓԵՐԻ, ՀԱՄԱՁԱՅՆ ՏՐՎԱԾ ՀԱՆԳՈՒՅՑԻ:
  - ՆԱԽՔԱՆ ԲԵՏՈՆԱՑՈՒՄԸ ՍԱԼԵՐԻ ԵՎ ՊԱՏԵՐԻ ՄԱԿԵՐԵՎՈՅԹՆԵՐԸ ՓՇԱՄԱՔՐԵԼ ՍԵՂՄՎԱԾ ՕԴՈՎ:

ՏՆՕՐԵՆ	Մ.ՀՈՒՄՆՅԱՆ		TGQ - 07 ԾԱՂԿԱԾԵՆԻ ՄԻՋՆԱԿԱՐԳ ԴՊՐՈՑԻ ՎԵՐԱԿԱՌՈՒՑՈՒՄ			
ՆԳՃ	Ն.ՍՏԵՓԱՆՅԱՆ					
ՆԱԽԱԳԾԵՑ	Ն. ՆՇԱՆՅԱՆ		ՃԱՐՏԱՐԱՊԵՏԱԾԻՆԱՐԱՐԱԿԱՆ ՄԱՍ	ՓՈՒԼ	ԹԵՐԹ	ԹԵՐԹԵՐ
ՍՏՈՒԳԵՑ	Ն.ՍՏԵՓԱՆՅԱՆ			ԱՆ	ՃՇ-43	59
			ԾԱԾԿԻ ՍԱԼԵՐԻ ՈՒԺԵՂԱՑՈՒՄ:	«ՄԱՌԱ ԵՎ ԴՈՒՍՏՐԵՐ» ՍՊԸ		